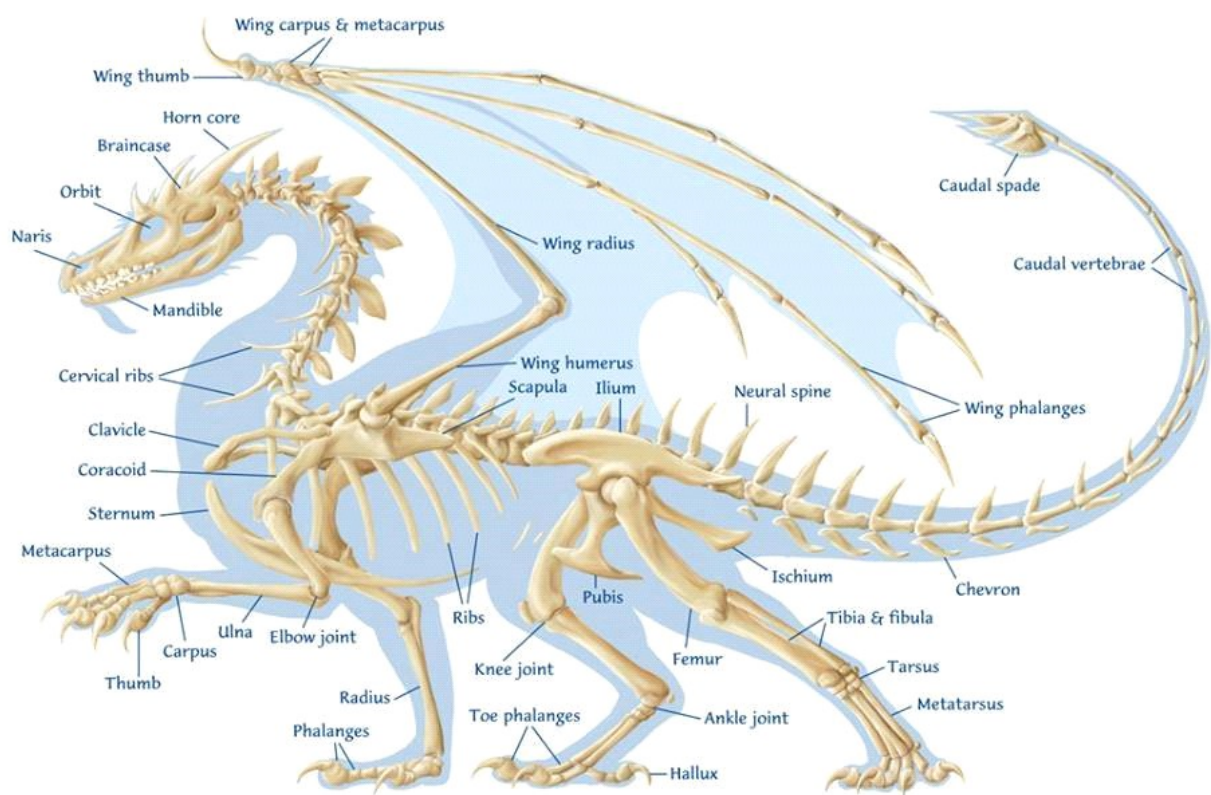


Les effets physiques et psychiques des dragonniers, mais aussi des diverses manières d'aborder, non seulement sa métamorphose sur les divers plans dû au lien métaphysique que l'on a avec notre ou nos dragons.....et quels effets cela peut-il engendrer sur notre être physique et énergétique?

Dragon anatomy: Skeleton



Copyright © 1997 Art and design: Eugene Arenhaus Idea and production: Jennifer Walker All rights reserved



1. Effets physiques et psychiques du dragon sur son dragonnier

Les effets physiques et corporels que l'on retrouve en l'évolution d'un dragonnier et d'un dragon et bien ce sont surtout certaines capacités musculaires, mais aussi d'acuité visuelle et bien d'autres que je vais énumérer: telles que la pousse d'ailes éthériques, mais aussi le poids de celles-ci qui se fait sentir et d'autres petits

symptômes que vous sans doute connaissez.

Mais ce que vous ne savez pas au jour d'aujourd'hui c'est que certains dragons tels que des serpents muent, c'est à dire exemple ...imoga, imogi, et autres dragons serpentaires (voir cours 1), mais dragons serpentaires ne veut pas dire sang froid, mais bien sang chaud chez les dragons. Ce qui laisse à penser que tout cela est purement non seulement sur notre plan physique, et bien métamorphose éthérique donc en gros les limites de la perception ainsi que les énergies engendrer se maille provenant des deux plans en le nôtre (plan physique humain).

2. Diverses manières d'aborder ses métamorphoses

Donc les états de la métamorphose humaine à dragonnier complet c'est que chaque évolution de votre dragon vous la ressentez, vous la vivez comme lui la vit et pour bien d'autres dragons en l'occurrence et bien la mue est inexistante mais plus une évolution personnelle qui est en parfaite harmonie avec votre dragon et donc de ce fait toute évolution de votre ou vos dragons et bien vous les vivez tout comme eux cela est purement certes énergétique.

Mais réaliste en vu d'ors et déjà des pousses d'ailes les plus importantes mais aussi de par vos propres énergies à développer les dons propres de votre dragon en vous du fait que toute évolution dragon-dragonier de se faite en même temps.

Donc si il y a quelque chose qui ne va pas et bien cela veut dire que soit vous êtes plus haut en taux que lui ou l'inverse sans véritablement vous en rendre compte donc de ce fait même vos dons peuvent en l'occurrence se bloquer du fait que l'énergie et les dons propres de votre dragon sont plus évoluer que les vôtres créent une différence que l'on nomme la différence non tolérante en vue que tout différence énergétique se régule, entre vous dragonniers et eux les dragons ce qui vous permet aussi de par votre lien à travailler vos propres énergies de par l'équité de vous deux.

Dragons et dragonniers au même stade évolutif donc ce qui permet et de comprendre que tout niveau, c'est à dire son propre niveau d'éveil énergétique et l'équité de celui de notre dragon donc en gros si l'on sent différence c'est que cela est pas au même niveau et du coup il faut réguler donc en gros cela se règle automatiquement au démarrage de notre relation (lien avec notre premier dragon) ce qui est ensuite tout ce que vous ressentait lors du premier lien et atténue s'il y en a d'autres qui se font après mais tout est l'âme à cœur et cœur à l'âme du dragon comme de la nôtre. Ils ne sont non pas indépendants de l'un et de l'autre mais presque en fait car le lien certes laisse liberté des deux côtés mais

surtout il faut impérativement aussi laisser libre cours à la régénération unitaire (de soi meme et du dragon seul) cela est souvent impératif donc en l'occurrence métaphysique sur les plans éthériques, astraux, cosmiques ou encore simplement en bien la métamorphose énergétique du dragonnier et suite logique du fait au lien d'un premier dragon le notre.

En fait , tout est réel au niveau physique aussi du dragonnier. Au fil du temps si d'autres dragons viennent se greffer à vous et bien cela ne se reproduit pas mais ce qui permet en équilibrant

nos énergies avec celui de notre dragon et bien d'amener vision et autres sensations, lorsque par exemple le dragon en question vole donc toute sensation, émotion du dragon que le dragon physiquement ressent vient bel et bien du plan métaphysique qui vous les fait sentir ou ressentir

du coup l'on peut se poser la question si les dragons pourrons passer physiquement, ou dépasser physiquement ce plan ou ils nous font sentir, et bien il le font d'ors et déjà du fait que tout ressenti et en notre corps

donc en gros les effets corporels ainsi que votre corps changera au fil du temps que votre fusion avec votre dragon et cette harmonie vous fera songer à cette unité entre notre dragon et notre être. Ce qui laisse aussi à présager que lorsqu'on a plusieurs dragons et bien ces liens se tissent aussi au coeur comme pour le premier mais pas seulement ils peuvent aussi travailler sur certains autres chakras primordiaux ou secondaires de notre être. Ce qui nous fait comprendre aussi que plus on a de dragons plus on a de liens telle une toile d'araignée énergétique qui se forme (c'est ce qui laisse aussi une très grande marge de manoeuvres à nos dragons du fait pour se recharger et autre) donc en l'occurrence vous comme lui vous avez la notion de liberté en soi énergétiquement mais aussi purement mentalement.

Ce qui laisse aussi une grande harmonie et de compréhension entre le dragon en question et le dragonnier auquel il est lié.

Donc les effets à retenir physiquement sont:

Maux de dos (pousse d'aile)

Maux de tête (télépathie ainsi que médiumité du dragonnier)

Force musculaire en peu de temps doublée

Acuité visuelle de par la vision nocturne mais draconique de même

(qui n et point la même mais on s 'en sert parfois mais on s 'en sert parfois en forêt)

Yeux qui piquent aussi dû a cela

3. Et au point de vue de notre etre énergétique?

Ensuite les comportement énergétiques de votre métamorphose physique de par les énergies de votre dragon sont les suivants:

Taux vibratoire qui monte et parfois qui redescend en flèche (signe de fatigue ou encore de sommeil)

Picotements aigues dans les deux mains (surcharge énergétique entre la surcharge énergétique entre le dragon et le dragonnier ce qui peut provoquer un manque d'équilibre en soit pour le dragon).

Dans ce cas là, je vous conseillerai donc pour équilibrer tout ceci de rendre l'énergie à la terre ou en l'univers par des gestes de tamisages énergétiques main dans la terre simplement ou encore vers le ciel pour rendre le surplus énergétique).

Effets ressentis à d'autres niveaux d'évolutions tels que:

Transposition énergétique d'esprit draconique en moi (c' est à dire que pour parler télépathiquement à notre dragon ou par la pensée) donc en gros ce qui laisse aussi et cela est authentifié par mes soins.

Electricité dans tout le corps

Le canal couronne toujours ouvert meme la nuit du fait que votre dragon si il a mission de vous protéger il vous envoie ces informations la nuit du fait à vous en rappeler le lendemain pendant que lui se repose le jour.



Once upon a question

Question de Martine: Quels sont en général le premiers signes? et les douleurs dans les oreilles est ce qu'il y en a ou pas?

Reponse de Notre Prof: Picottements dans les main et maux de dos fréquents, en effet l'audition est très importante pour les dragons ce qui laisse à penser que nous étant dragonniers nous entendons de très très loin plus d'un kilomètre pour un bruissement de feuilles quand nous sommes concentrés.

QUESTION D'ANNE: Donc normalement je n'ai pas de maux de dos car les imogi n'ont pas d'aile. Or, il y a quelques années j'avais eu des maux de dos intenses puis c'est parti.

REPONSE DE NOTRE PROF: normal la mue Anne de ton imogi
hihih

fait toujours mal aussi imogi en grandissant
donc te maux de dos venait sans nulle doute de là.

QUESTION DE MARTINE: Une fois les premiers ressentis débutés comment ça progresse?

REPONSE DE NOTRE PROF: Ca progresse les ailes d'abord, les yeux ensuite ou l'ouïe, ensuite souvent un petit gout métallique ou ferrique dans la bouche c'est le soufre de votre dragon.

QUESTION D'ANNE: Est ce que les picotements viennent de la lumière du soleil pour les dragonniers?

REPONSE DE NOTRE PROF: Oui en effet, du au lien avec la trree et de la lumiere.



